



## TRATAMIENTOS PHYSIOLOGIC

1. CAUTERIZACIÓN
2. HIDRATACIÓN
3. RECONSTRUCCIÓN
4. ANTI ROTURA
5. TRATAMIENTO PREVIO Y  
SELLADO PREMIUM

[www.biopolimerizacion.com](http://www.biopolimerizacion.com)



# 1

## CAUTERIZACIÓN

Reestructuración con calor para activar las moléculas.



**01**

Lavar el cabello con PHYSIOLOGIC SHAMPOO Bmag un par de veces.



**02**

Retirar humedad del cabello y aplicar el tratamiento PHYSIOLOGIC PROTEIN MASK Bmag en todo el cabello contra cutícula (de punta a raíz) masajeándolo durante 10 min.



**03**

Aclarar abundantemente y retirar humedad con una toalla.



**04**

Sobre el cabello húmedo aplicaremos PREMIUM LEAVE ON Bmag, realizaremos un Cepillado (Brushing), pasaremos plancha de Styling y finalizaremos con un poco de OLEUM Bmag.



# 2

## HIDRATACIÓN

Restaura suavidad y brillo, sella cutícula efecto terciopelo.



**01**

Lavar el cabello con PHYSIOLOGIC SHAMPOO Bmag un par de veces.



**02**

Retirar humedad del cabello y aplicar el tratamiento PHYSIOLOGIC HYDRA MASK Bmag en todo el cabello masajeándolo durante 10 min.



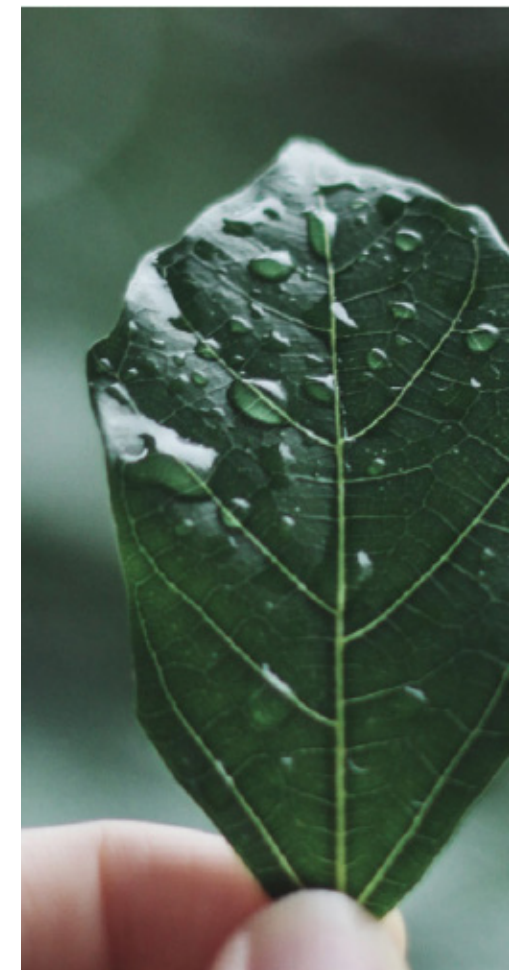
**03**

Aclarar abundantemente y retiraremos humedad con una toalla.



**04**

Sobre el cabello húmedo aplicaremos PREMIUM LEAVE ON Bmag, realizaremos un Cepillado (Brushing) y finalizaremos con un poco de OLEUM Bmag.



## 3

## RECONSTRUCCIÓN

De córtex superficial hasta el sellado de la cutícula.



01

Lavar el cabello con PHYSIOLOGIC SHAMPOO Bmag un par de veces.



02

Sobre el cabello húmedo, aplicar PHYSIOLOGIC PROTEIN MASK Bmag en todo el cabello contra cutícula (de punta a raíz) masajeándolo durante 10 min.



03

Aclaremos abundantemente.



04

Retirar humedad del cabello y aplicar el tratamiento PHYSIOLOGIC HYDRA MASK Bmag en todo el cabello masajeándolo durante 5 min.



05

Aclaremos abundantemente y retiraremos humedad con una toalla.



06

Sobre el cabello húmedo aplicaremos PREMIUM LEAVE ON Bmag, realizaremos un Cepillado (Brushing) y finalizaremos con un poco de Aceite OLEUM Bmag.



## 4

## ANTI ROTURA

Repara e incide en fortalecer el cabello dañado.



01

Lavar el cabello con PHYSIOLOGIC SHAMPOO Bmag un par de veces.



02

Retirar humedad del cabello y aplicar el tratamiento PHYSIOLOGIC PROTEIN MASK Bmag, en todo el cabello contra cutícula (de punta a raíz) masajeándolo durante 10 min.



03

Aclaremos abundantemente.



04

Retirar humedad del cabello y volver a aplicar el tratamiento PHYSIOLOGIC PROTEIN MASK Bmag en todo el cabello masajeándolo durante 10 min.



05

Aclaremos abundantemente.



06

Retirar humedad del cabello y aplicar el tratamiento PHYSIOLOGIC HYDRA MASK Bmag en todo el cabello masajeándolo durante 5 min.



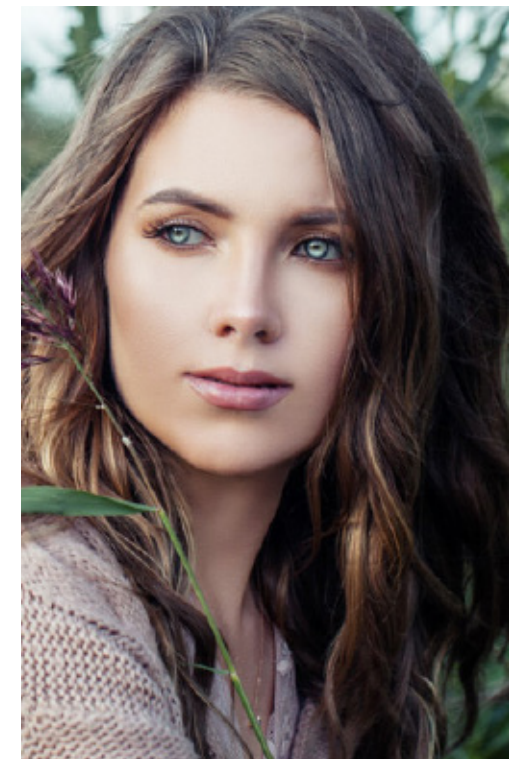
07

Aclaremos abundantemente y retiraremos humedad con una toalla.



08

Sobre el cabello húmedo aplicaremos PREMIUM LEAVE ON Bmag realizaremos un Cepillado (Brushing) y finalizaremos con un poco de Aceite OLEUM Bmag.



## 5

## TRATAMIENTO PREVIO Y SELLADO PREMIUM

Previo a tratamientos que debilitan el cabello tales como decoloraciones, permanentes, mechas, planchado prolongados y posterior a este tipo de tratamientos para su recuperación.



01

Lavar el cabello con PHYSIOLOGIC SHAMPOO Bmag dos veces.



02

Retirar humedad del cabello y aplicar el tratamiento PHYSIOLOGIC PROTEIN MASK Bmag en todo el cabello contra cutícula (de punta a raíz) masajéandolo durante 10 min.



03

Aclaremos abundantemente.

04

Aplicaremos el tratamiento de decoloración, tinte, biopolimerización, etc. que deseemos realizar.

05

A continuación aplicaremos el tratamiento PHYSIOLOGIC HYDRA MASK Bmag en todo el cabello masajeándolo durante 5 min,



06

Aclaremos abundantemente y retiraremos humedad con una toalla.



07

Sobre el cabello húmedo aplicaremos PREMIUM LEAVE ON Bmag, realizaremos un Cepillado (Brushing) y finalizaremos con un poco de Aceite OLEUM BMAG Bmag.



**PHYSIOLOGIC PROTEIN MASK Bmag** puede usarse también mezclado directamente en la mezcla del tinte o la decoloración asegurando un resultado óptimo y restaurado.

